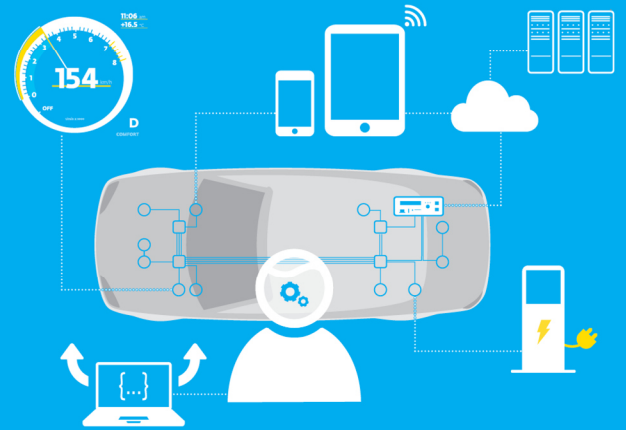


Create automotive future!

Entwickle bei uns das Auto der Zukunft.

Innerhalb einer Unternehmenskultur, in der jeder einzelne Mitarbeiter Wertschätzung und Unterstützung für seine Ideen bekommt. Eigenverantwortung fördern wir, Freiraum gestehen wir gerne zu. Und mit dem richtigen Teamspirit macht die Arbeit richtig Spaß!

Seit 2016 sind wir Teil des globalen Automobilzulieferers Magna International und gehören der Magna Steyr-Gruppe an.



Werkstudent (w/m)

ab sofort in München, Ingolstadt, Böblingen oder Mühlhausen im Täle

Wir suchen laufend Bewerber aus den Fachrichtungen Elektrotechnik, Medientechnik, Mechatronik, (Technische) Informatik oder Wirtschaftsingenieurwesen/-informatik bzw. einem vergleichbaren Studiengang.

In München, Ingolstadt, Böblingen oder Mühlhausen im Täle ist dein Einsatz in den Bereichen Projektmanagement, Systemintegration, Testing oder in der Hardware- bzw. Software Entwicklung.

Deine Herausforderungen z. B.

Mitarbeit bei:

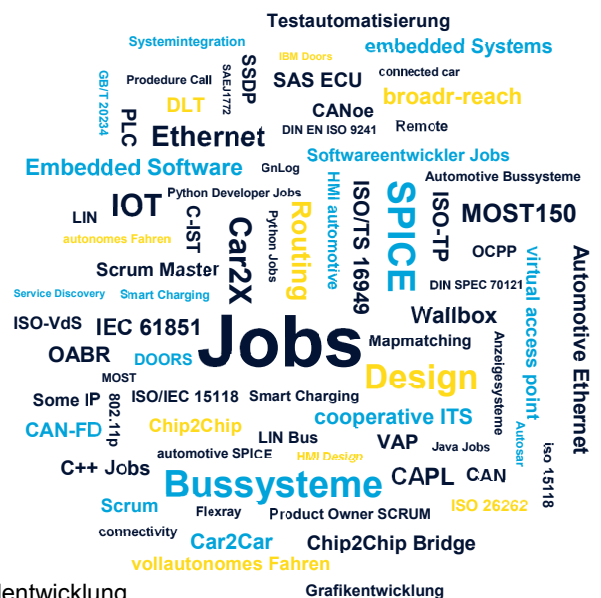
- Konzeption und Spezifikation neuer Fahrzeugfunktionen
- Auslegung von HW/SW Architekturen
- Testautomatisierung
- Steuergerätestests und Fahrzeugprobenungen
- Konstruktion
- Anforderungs- und Fehlermanagement

Wir suchen jemanden wie dich:

- Interesse für Multimedia- und Telekommunikationstechnik (Radio, Telefon, Navigation und Information) oder Fahrerassistenzsysteme im Automobil
- Programmiersprachen (C++, Java oder Python)
- Anwendung der deutschen Sprache in Wort und Schrift

Freu dich auf:

- die Möglichkeit als gleichwertiges Teammitglied, Verantwortung zu übernehmen und eigenständig zu arbeiten.
- das Sammeln von wertvollen Praxiserfahrungen im Umfeld der Automobilentwicklung sowie auf die Chance anschließend erneut eingesetzt oder übernommen zu werden.



Wir freuen uns auf deine aussagekräftige Bewerbung mit Starttermin und Standortpräferenz an: bewerbung@telemotive.de, Nicole Neves, +49 7335 18493-87

Bitte gib an, wie du auf unsere Stellenausschreibung aufmerksam wurdest. Schwerbehinderte Bewerberinnen und Bewerber werden bei gleicher Eignung besonders berücksichtigt.

